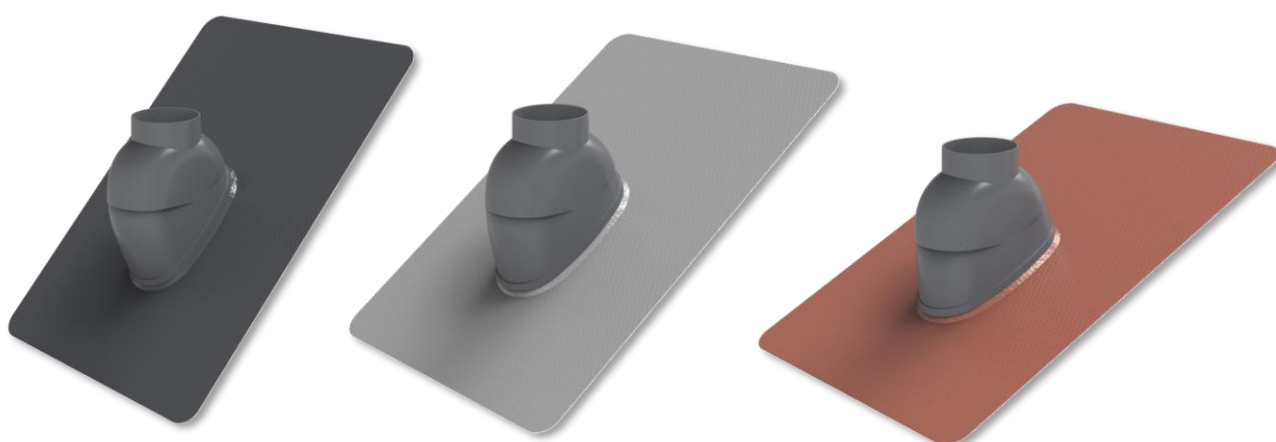




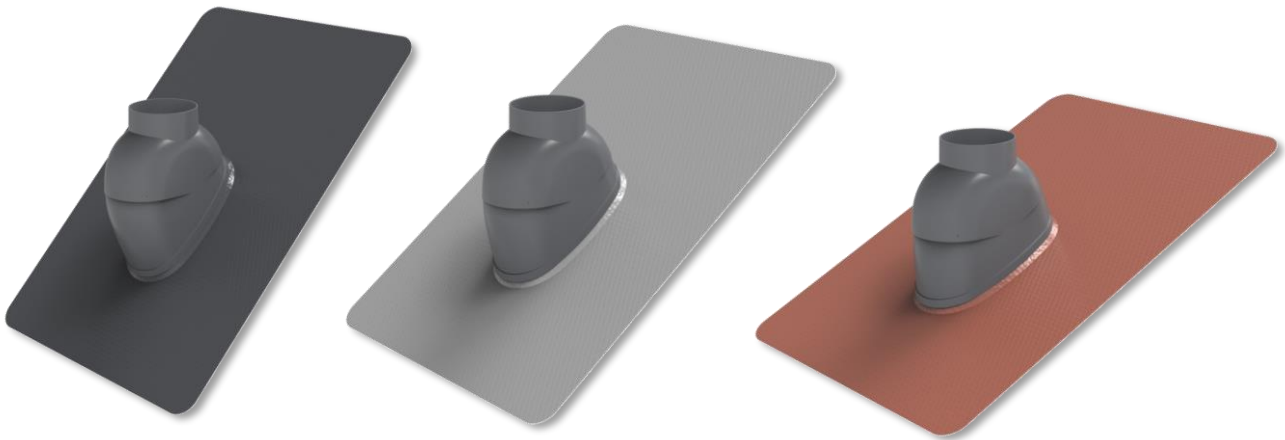
FIXNORDIC.DK

Plastgennemføring til balanceret gasaftræk Fra FIXNORDIC



DATABLAD

Plastgennemføring til balanceret gasaftræk
Fra FIXNORDIC



PRODUKTBEKRIVELSE

Plastgennemføring for balanceret gasaftræk

Sikker gennembrydning af tagflader med tegl, eternit osv.

Plastgennemføringen for balanceret gasaftræk er en kvalitetsgennemføring produceret af solide vejrbestandige plastkomponenter og integreret med et formbart og formstabilt stykke FastFlash i 3 standardfarver. Gennemføringen er egnet til tagtyper med en flad eller bølget overflade som eksempelvis tegl, eternit eller stål, og hætten kan anvendes på taghældninger fra 10° - 48°.

Gennemføringen leveres med en basisdimension på Ø125 mm med pasform til afslutningsstykker til balancerede gasaftræk svarende til de forekommende modeller på markedet jf. DS/EN14471.

I forhold til montagen leveres gennemføringen med FastFlash dimensioner udvalgt for at sikre en effektiv montage, hvor der i de fleste tilfælde kan udføres en fagteknisk korrekt installation med tilstrækkelige overlap og medfaldslængder med standardenhederne.

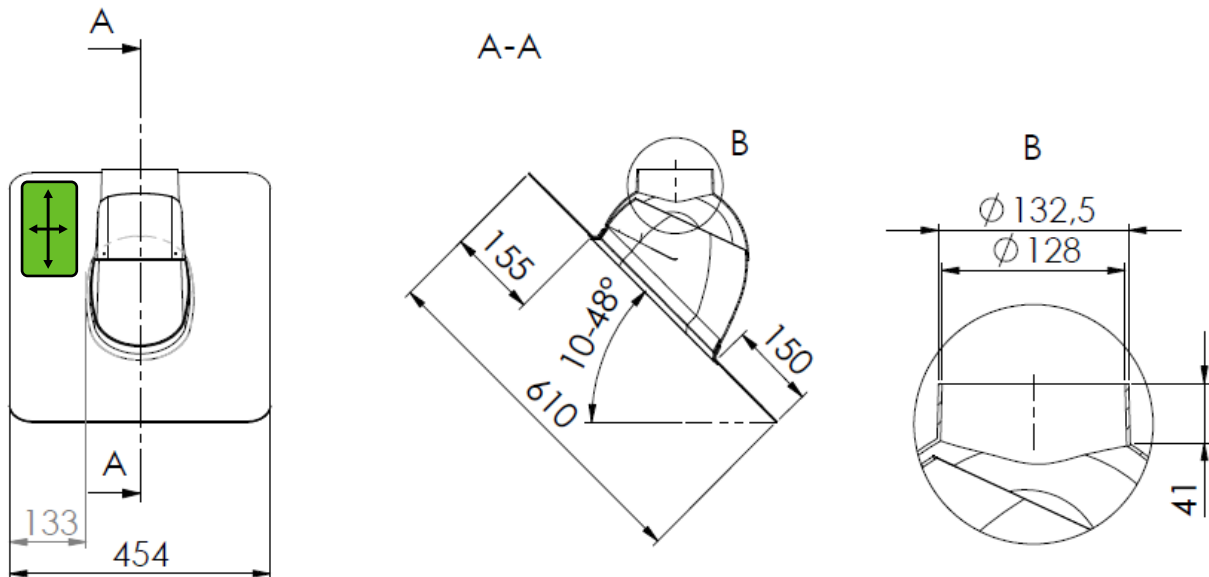
MATERIALER

Gennemføringskomponenter:	Sort ASA Plast
Inddækningsmateriale:	FastFlash
Montageskruer:	Sortlakerede rustfri boreskruer.
FastFlash farvevarianter:	Sort (RAL9011), Grå (RAL7037) og Rød (RAL8004)

INSTALLATION

For nærmere information omkring detailudførelse af installationer henvises der til den gældende montagevejledning.

DIMENSIONER OG TEKNISKE KARAKTERISTIKA



! Ved montering er det vigtigt at tage hensyn til FastFlashens strækretning, så formgivningen op imod overfladen af eksempelvis eternit eller tegl udføres hensigtsmæssigt og uden risiko for skader på gennemføringen.



Symbolet viser strækretningerne, hvor FastFlashen har den største strækevne på tværs af gennemføringen. Når der udføres formgivningsmæssige tilpasninger, skal det forsøges at fordele strækket over et område og derved undgå at overstrække inddækningsmaterialet.

Ved montering bør det endvidere sikres, at der ikke udføres betydelige deformationer i samlingszonen i en afstand på ca. 25 mm (se den gældende montagevejledning).

VARENUMMEROVERSIGT - GENNEMFØRING

Produkt navn	Variant	Varenummer
US Gennemføring for Gasaftræk, Faldstammeudluftning og Ventilation	Sort	951254801-520
US Gennemføring for Gasaftræk, Faldstammeudluftning og Ventilation	Grå	951254801-521
US Gennemføring for Gasaftræk, Faldstammeudluftning og Ventilation	Rød	951254801-522

VARENUMMEROVERSIGT – TILBEHØRSPRODUKTER

Produkt navn	Varenummer
PERFORM Hammer	288058000
PERFORM Klæber (sort 290 ml)	288059529
PERFORM Klæber (grå 290 ml)	288059532
PERFORM Klæber (rød 290 ml)	288059534